

ascott

Korozní komory & příslušenství



CETP
VCS
STD
ISO
ASTM
DEF/MIL
JEC
GM

CC₁₀₀₀

25

LET INOVACE

testing corrosion resistance to the limit

ascott

Testing corrosion
resistance to the limit



Ascott je již přes 25 let průkopníkem při navrhování, výrobě a dodávkách inovativních a vysoce kvalitních korozních komor. Během této doby si nás za dodavatele vybralo mnoho firem známých po celém světě, čímž jsme si vybudovali mezinárodní pověst spolehlivé značky.

Solné korozní komory

Test solnou mlhou je i nadále hlavním srovnávacím korozním testem, poměřujícím skutečné vlastnosti výrobků s těmi předpokládanými, obvykle stanovenými mezinárodními normami. Proto je tento test také velmi oblíbenou zkouškou při auditech kvality.

Cyklické korozní komory (CCT)

Cyklické korozní komory kombinují tradičně používané působení solné mlhy s řadou dalších kontrolovaných prostředí, a to včetně proměnlivé teploty a vlhkosti. Díky zrychlené simulaci podmínek v průběhu používání výrobku jsou tak schopny přesně vyhovět požadavkům zákazníka, a jsou proto obzvláště vhodné pro předvídání životnosti výrobků.

Korozní komory Atmosfär

Tyto komory vychází z modelu Ascott CCT, jsou ale doplněny o další funkce, díky nimž splňují specifické požadavky automobilek Ford a Volvo. Jde zejména o aplikaci solné mlhy z pohyblivé, ve výšce umístěné lišty, vertikální, velmi rychlé sušení a chlazené odvlhčení.

Možnost výběru barvy víka

Všechny komory Ascott jsou na výběr s víky v několika barevných provedeních, a to bez jakéhokoliv příplatku. Níže vidíte standardní barevná provedení, barvy jsou pouze ilustrativní.



Solné korozní komory

Solné korozní komory Ascott jsou vyráběny ve dvou verzích: *Standard* & *Premium*.

Modely *Standard* splňují požadavky na nepřetržité testování solnou mlhou při jedné dané, uživatelsky nastavitelné teplotě v souladu s ASTM B117, ČSN EN ISO 9227 a podobnými mezinárodními normami. Lze je použít s pH neutrálními solnými roztoky (NSS) a s roztoky s přídavkem kyseliny octové (ASS) nebo kyseliny měďnaté (CASS).

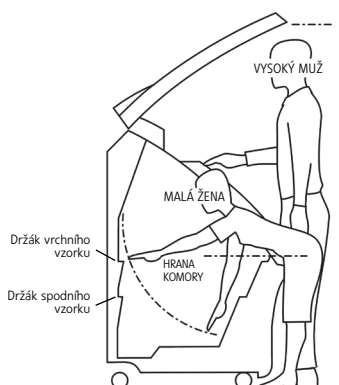
Modely *Premium* jsou vhodné k testování solnou mlhou, a navíc jsou vybaveny dalšími prvky, které umožňují provádění „upravených“ testů, např. dle požadavků normy ASTM G85. Pro urychlení testování se zde běžná solná mlha často kombinuje s dalším prostředím v dvoufázovém cyklu, jako např. solná mlha a kondenzační vlhkost (SWAAT) nebo solná mlha a sušení (PROHESION).



Solná korozní komora
Premium o objemu
120 l



Solná korozní komora
Standard o objemu
1000 l



Solné korozní komory

Technické údaje

Teplotní rozsah

Nastavitelný od okolní teploty do +50°C

Spádová rychlost solné mlhy

Nastavitelná od 0,5 do 2,5 ml/80 cm²/hod

Režim vlhčení (pouze pro komory *Premium*)

Nastavitelný od okolní teploty do +50°C

Režim sušení (pouze pro komory *Premium*)

Nastavitelný od okolní teploty do +50°C

Vlastnosti

Verze *Standard*

- pneumatické víko pro snadné otevírání
- dotykový displej uživatelského rozhraní
- suché těsnění chránící oděv obsluhy před namočením
- nízká hrana komory umožňující snadné vkládání a vyjímání vzorků
- možnost zvolit si barvu víka
- okno ve víku komory
- automatické odsátí par z komory před jejím otevřením
- nádoba na solný roztok
- sada držáků na testované vzorky

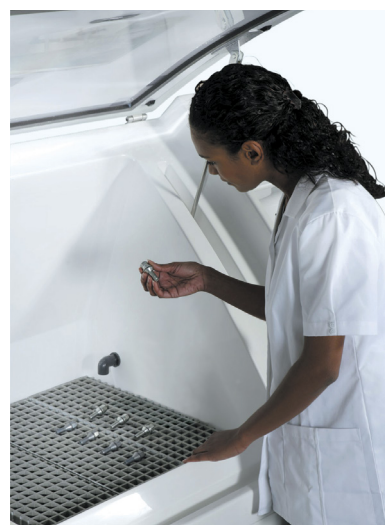
Verze *Premium*

Všechny modely *Premium* jsou vybaveny stejnými funkcemi jako verze *Standard*, a navíc mají:

- barevný dotykový displej uživatelského rozhraní s intuitivním ovládacím softwarem pro snadné programování a použití
- komunikační port RJ45 pro zapojení komory (kabelem nebo bezdrátově) do místní sítě LAN, záznam dat a programování na dálku pomocí volitelného softwarového příslušenství Ascott (ACC120)
- nastavitelné hodiny fungující v reálném čase, umožňující dávkování různých vzorků a jejich nezávislé monitorování včetně zvukových znamení po uplynutí přednastavené doby testů
- topné těleso zabudované přímo v komoře umožňující v případě potřeby vytvořit podmínky s vysokou kondenzací vlhkosti



Solná korozní komora
Premium
o objemu 2000 l



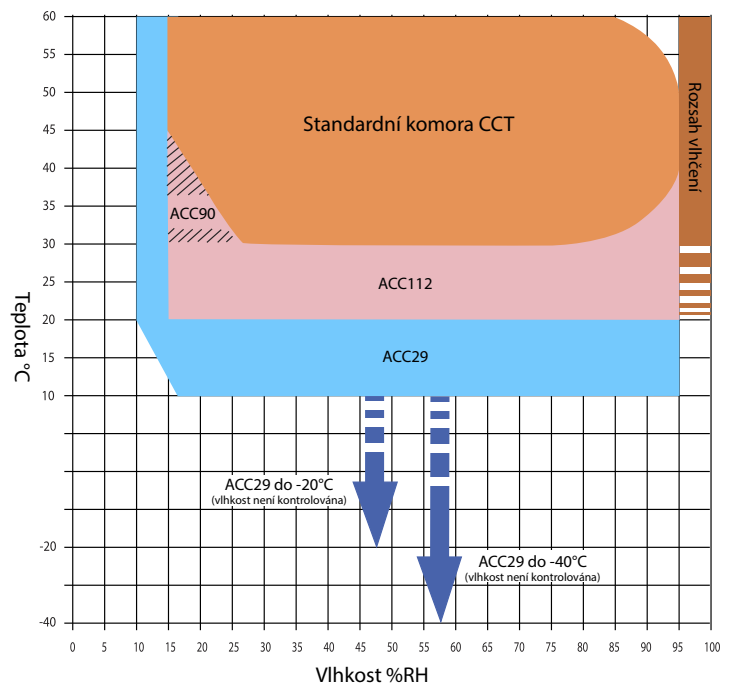
Cyklické korozní komory (CCT)

Cyklické korozní komory Ascott jsou navrženy tak, aby flexibilně splňovaly co nejvíce požadovaných specifikací pro CCT. Standardně dokáží komory Ascott vytvářet 4 různá testovací prostředí:

1. solná mlha
2. kondenzační vlhkost (vlhčení)
3. sušení vzduchem
4. kontrolovaná vlhkost

Tato prostředí lze naprogramovat tak, aby se automaticky opakovala a střídala v jakémkoli pořadí. Široký rozsah volitelného příslušenství pak umožňuje simulaci nejrůznějších testovacích prostředí a podmínek dle potřeby.

Graf znázorňuje standardní rozsah teploty a vlhkosti v cyklické korozní komoře a možnost jeho rozšíření přidáním volitelného příslušenství.



Korozní komora CCT o objemu 1000 l



Ovládací panel komory

Cyklické korozní komory (CCT)

Technické údaje

Režim vlhčení	Teplotní rozsah Vlhkostní rozsah	Nastavitelný od okolní teploty do +70°C Daný 95 % - 100 % RH
Režim solné mlhy	Teplotní rozsah Spádová rychlost solné mlhy	Nastavitelný od okolní teploty do +50°C Nastavitelná od 0,5 do 2,5 ml/80 cm ² /hod*
Režim sušení	Teplotní rozsah Vlhkostní rozsah	Nastavitelný od okolní teploty do +70°C Není kontrolován
Režim kontrolované vlhkosti	Teplotní/vlhkostní rozsah	viz graf na str. 6

* Volba ACC01 zvyšuje spádovou rychlost solné mlhy až na 5,5 ml/80 cm²/hod.

Vlastnosti

Všechny verze korozních komor Ascott se vyznačují těmito vlastnostmi:

- pneumatické víko pro snadné otevírání
- suché těsnění chránící oděv obsluhy před namočením
- nízká hrana komory umožňující snadné vkládání a vyjímání vzorků
- možnost zvolit si barvu víka
- okno ve víku komory (pokud není komora vybavena chlazením)
- automatické odsátí par z komory před jejím otevřením
- sada držáků na testované vzorky a oddělená nádoba na solný roztok
- barevný dotykový displej uživatelského rozhraní s intuitivním ovládacím softwarem pro snadné programování a použití
- komunikační port RJ45 pro zapojení komory (kabelem nebo bezdrátově) do místní sítě LAN, záznam dat a programování na dálku pomocí volitelného softwaru Ascott (ACC120)
- nastavitelné hodiny fungující v reálném čase, umožňující dávkování různých vzorků a jejich nezávislé monitorování včetně zvukových znamení po uplynutí přednastavené doby testů
- vysokokapacitní paměť umožňující vytváření a ukládání složitých mnohakových programů pro využití co nejširšího rozsahu testovacích profilů



Korozní komora CCT o objemu 2000

Korozní komory Atmosfär



Atmosfär

Korozní komory Atmosfär byly navrženy tak, aby mohly provádět plně automatizované testy podle vysokých nároků laboratorních zrychlených korozních testů. Ty jsou čím dál více využívány především v automobilovém průmyslu. Jedná se o cyklické testy, v nichž je testovaný vzorek kontrolovaně vystavován proměnlivým teplotním a vlhkostním podmínkám a současně je podroben přímému a nepřetržitému působení solného roztoku aplikovaného z pohyblivé, ve výšce umístěné lišty.

Mezi tyto testy patří:

- Ford CPTP 00.00-L-467
- Volvo VCS 1027,149 (ACT-1)
- Volvo VCS 1027,1449 (ACT-2)
- Volvo STD 423-0014
- Volvo STD 1027,1375
- ISO 16701

Aby bylo jejich použití flexibilní, umožňují komory Atmosfär také provedení klasických korozních testů solnou mlhou a cyklických korozních testů (CCT) v souladu se širokou škálou mezinárodních norem.



1 Tubus pro kumulaci vzduchu lze snadno vyjmout.



2 Rozprašovač vzduchu a pohyblivá lišta se jednoduše nadzdvihnou.

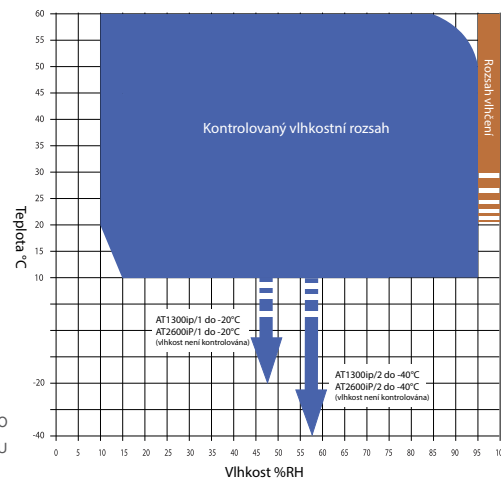


3 Komora Atmosfär je nyní připravena pro další typy korozních testů.

Korozní komory Atmosfär

Technické údaje

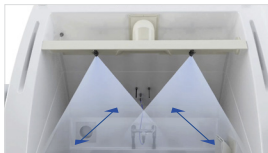
Režim vlhčení	Teplotní rozsah Vlhkostní rozsah	Nastavitelný od okolní teploty do +70°C Daný 95 % - 100 % RH
Režim solné mlhy s pohyblivou lištou	Teplotní rozsah Spádová rychlost solné mlhy	Nastavitelný od okolní teploty do +50°C Nastavitelná od 5 do 10 l/m ² /hod
Režim solné mlhy klasický	Teplotní rozsah Spádová rychlost solné mlhy	Nastavitelný od okolní teploty do +50°C Nastavitelná od 0,5 do 2,5 ml/80 cm ² /hod
Režim sušení	Teplotní rozsah Vlhkostní rozsah	Nastavitelný od okolní teploty do +70°C Není kontrolován
Klimatický režim	Teplotní/vlhkostní rozsah	viz graf vpravo



Vlastnosti

Pohyblivá lišta

Lišta je umístěna v horní části komory a její trysky se pohybují ze strany na stranu. Vytváří tak jednotný nástřik ve tvaru vějíře a zajišťují, aby byly testované vzorky pokryty solným roztokem stejnoměrně.



Oddělená chladicí jednotka

Kombinuje chlazení a odvlhčování, aby bylo možné kontrolovaně zvýšit rozsah teplotní a vlhkostní kontroly (až na -20°C nebo -40°C v závislosti na modelu).

Vertikální, velmi rychlé sušení

Během fáze klimatického režimu proudí vzduch z oddělené chladicí jednotky ve vysoké rychlosti vertikálně a rovnoměrně shora dolů kolem testovaných vzorků.

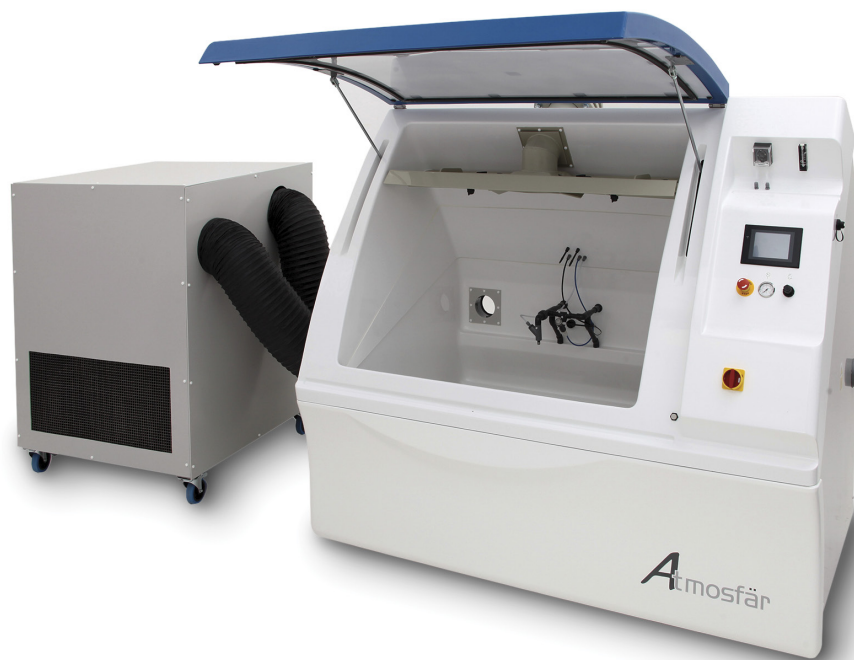
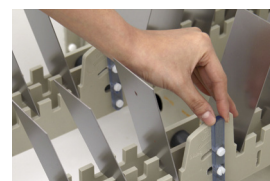


Magnetické uchycení lišty

Díky svému uchycení umožňuje lišta rychlé vyjmutí z komory, pokud chcete provést klasický test solnou mlhou. Lišta není zasazená do stěn komory, a nehrozí proto riziko úniku solného roztoku. V případě, že se trysky ucpou, lišta se zastaví.

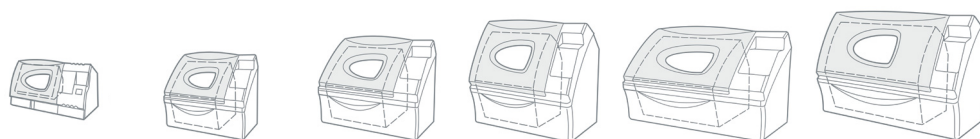
Nastavitelné držáky vzorků

Jsou schopné pojmout testovací panely o tloušťce až 6 mm. Nastavitelný je i úhel uchycení vzorků, a to od vertikální polohy až do 20° odklonění v závislosti na tloušťce testovacího panelu. Provedení držáků také minimalizuje hromadění vlhkosti.



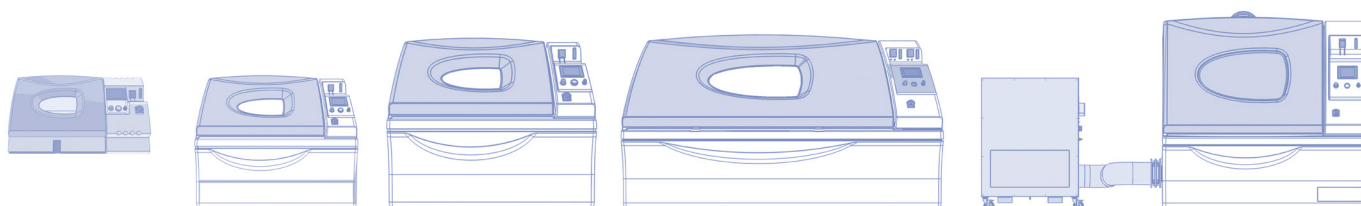
Technická specifikace

Solné & cyklické korozní komory CCT)



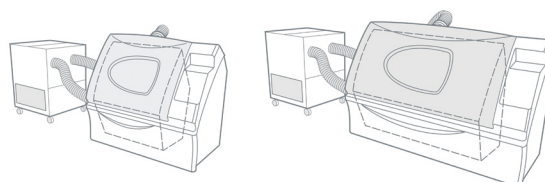
Kód výrobku:

Solné korozní komory <i>Standard</i>	S120iS	S450iS	S1000iS	S1300iS	S2000iS	S2600iS
Solné korozní komory <i>Premium</i>	S120iP	S450iP	S1000iP	S1300iP	S2000iP	S2600iP
Cyklické korozní komory	-	CC450iP	CC1000iP	CC1300iP	CC2000iP	CC2600iP
Objem komory	120 l	450 l	1000 l	1300 l	2000 l	2600 l
Hmotnost komory (odhadovaná, bez příslušenství)	76 kg	190 kg	255 kg	285 kg	330 kg	355 kg
Umístění	Pracovní stůl	Podlaha	Podlaha	Podlaha	Podlaha	Podlaha
Výška spodní hrany	280mm	1660mm	800mm	800mm	800mm	800mm
Vnější rozměry komory, max	Š 1315mm H 680mm V 800mm	840mm 1510mm 1010mm	2025mm 1145mm 1720mm	2025mm 1156mm 1906mm	2885mm 1145mm 1720mm	2885mm 1156mm 1906mm
Vnitřní rozměry komory, max	Š 715mm H 490mm V 490mm	640mm 1140mm	1300mm 980mm 1320mm	1300mm 980mm 1528mm	2160mm 980mm 1320mm	2160mm 980mm 1528mm
Vnější rozměry nádrže na solný roztok	Š integrovaná H integrovaná V integrovaná	460mm 620mm 675mm	560mm 620mm 675mm	560mm 620mm 675mm	560mm 620mm 675mm	560mm 620mm 675mm
Objem nádrže na solný roztok (pro nádrže o větším objemu viz příslušenství ACC02)	N/A	73 l	90 l	90 l	90 l	90 l
Vyjímatelné držáky na vzorky vhodné pro vyšší umístění vzorků	4 s 23 drážkami	6 s 28 drážkami	8 s 46 drážkami	8 s 46 drážkami	16 s 46 drážkami	16 s 46 drážkami
Materiál komory	Plast vyztužený sklem, součásti z polypropylenu a PVC.					
Barva	Na výběr je 9 standardních barev.					
Napájení	Solná mlha – modely <i>Standard</i>	1 fáze	1 fáze	1 fáze	1 fáze	1 fáze
	Solná mlha – modely <i>Premium</i>	1 fáze	1 fáze	1 fáze	3 fáze	3 fáze
	Modely CCT	-	3 fáze	3 fáze	3 fáze	3 fáze
	Napětí (VAC) a frekvence (Hz) závisí na oblasti, kde je komora instalována.					
Voda	Deionizovaná/destilovaná pro plnění sytiče vzduchu a tvorbu solného roztoku. Sytičvzduchu vyžaduje nepřerušovaný přívod vody 0,5 – 5,0 bar (7,3 – 73 psi).					
Vzduch	Suchý, čistý, bez obsahu oleje, 4,0 až 6,0 bar (58 – 87psi), 240 l/min.					
Odsávání	Dodávána 3m trubka, která by měla být vyvedena mimo budovu.					
Odtok	Dodávána 3m trubka, která by měla být ukončena v odtoku v úrovni podlahy.					
Vnější pracovní prostředí	Uvnitř budovy, +18 až +23°C, max. relativní vlhkost 85% (nekondenzující).					



Technická specifikace

Korozní komory Atmosfär



Korozní komory Atmosfär	Kód výrobku:	AT1300iP/1	AT1300iP/2	AT2600iP/1	AT2600iP/2
Minimální kontrolovaná teplota		-20°C	-40°C	-20°C	-40°C
Objem komory		1300 l	1300 l	2600 l	2600 l
Hmotnost komory (odhadovaná, bez příslušenství)		340 kg	340 kg	440 kg	440 kg
Umístění		Podlaha	Podlaha	Podlaha	Podlaha
Výška spodní hrany		800mm	800mm	800mm	800mm
Vnější rozměry komory, max	Š	2025mm	2025mm	2885mm	2885mm
	H	1316mm	1316mm	1316mm	1316mm
	V	1965mm	1965mm	1965mm	1965mm
Vnitřní rozměry komory, max	Š	1300mm	1300mm	2160mm	2160mm
	H	980mm	980mm	980mm	980mm
	V	1500mm	1500mm	1500mm	1500mm
Chladicí jednotka	Š	1510mm	1510mm	1510mm	1510mm
Samostatná jednotka, jeden dodány, musí být umístěn na zadní nebo levé straně komory Atmosfär	H	1550mm	1550mm	1550mm	1550mm
	V	1055mm	1055mm	1055mm	1055mm
Nádrž na solný roztok 115 l	Š	560mm	560mm	560mm	560mm
	H	620mm	620mm	620mm	620mm
Oddělená jednotka dopravující solný roztok do běžného rozprašovače solného roztoku	V	675mm	675mm	675mm	675mm
Nádrž na solný roztok 160 l	Š	840mm	840mm	840mm	840mm
	H	500mm	500mm	500mm	500mm
Oddělená jednotka dopravující solný roztok do lišty	V	790mm	790mm	790mm	790mm
Vyjímatelné držáky na vzorky vhodné pro nižší umístění vzorků		8 s 24 drážkami	8 s 24 drážkami	16 s 24 drážkami	16 s 24 drážkami
		Každý s nastavitelnou šířkou drážek (až do 6 mm), nastavitelným úhlem (až do 20° od vertikální polohy) a rukojetí.			
Materiál komory		Plast vyztužený sklem, součásti z polypropylenu a PVC.			
Barva		Na výběr je 9 standardních barev.			
Napájení		TK napájení jsou nutné dva třífázové přívody elektřiny (jeden pro komoru samotnou, druhý pro chladicí jednotku). Napětí (VAC) a frekvence (Hz) závisí na oblasti, kde je komora instalována.			
Voda		Deionizovaná/destilovaná pro plnění sytiče vzduchu a tvorbu solného roztoku. Sytič vzduchu vyžaduje nepřerušovaný přívod vody 0,5 – 5,0 bar (7,3 – 73 psi).			
Vzduch		Suchý, čistý, bez obsahu oleje, 4,0 až 6,0 bar (58 – 87psi), 240 l/min. Jsou nutné dva oddělené přívody vody (jeden pro komoru samotnou, druhý pro nádrž na solný roztok).			
Odsávání		Dodávána 3m trubka, která by měla být vyvedena mimo budovu.			
Odtok		Dodávána 3m trubka, která by měla být ukončena v odtoku v úrovni podlahy.			
Vnější pracovní prostředí		Uvnitř budovy, +18 až +23°C, max. relativní vlhkost 85% (nekonduující).			

Volitelné příslušenství korozních komor

Volitelné příslušenství vyžadované některými normami pro korozní testy

- Solné korozní komory Standard
- Solné korozní komory Premium
- Cyklické korozní komory
- Korozní komory Atmosfär

F pouze tovární montáž
A dostupné samostatně

□ Dostupné v různých velikostech/konfiguracích – další informace na vyžádání.

◆ Příslušenství oddělené od komory, vyžaduje vlastní prostor a připojení ke komoře a/nebo další servis. Další informace na vyžádání.



Příslušenství	Kód výrobku	Popis	Poznámky
Sada pro testování dle normy Renault D17 2028 (ECC-1) Kontrola do teploty prostředí Kontrola do 0°C Kontrola do -20°C Kontrola do -40°C	ACC01/see below ● F ◆ ACC01/1 ACC01/2 ACC01/3 ACC01/4	Sada veškerých součástí nutných k tomu, aby komora splňovala požadavky ECC-1. Včetně ACC80/2 a ACC90/2 Včetně ACC112/2 a ACC112/INT/2 Včetně ACC29/3 (-20°C) a ACC29/INT/2 Včetně ACC29/4 (-40°C) a ACC29/INT/2	Lze použít pouze pro 1000l komory, schválené Renaultem. Nevhodné pro použití s ACC46. Při instalaci je nutné počítat s odvodem tepla..
Rozhraní pro ACC90	ACC80/viz níže ● F ACC80/1 ACC80/2 ACC80/3 ACC80/4 ACC80/5	Připraví komoru na zapojení k odvlhčovači ACC90 (lze objednat zvlášť). Pro 450l komory Pro 1000l komory Pro 1300l komory Pro 2000l komory Pro 2600l komory	
K dosažení vlhkosti vzduchu nižší než okolní vlhkost	ACC90/viz níže ● A ◆ ACC90/1 ACC90/2 ACC90/3	Slouží k vhnání odvlhčeného vzduchu do cyklických korozních komor, pokud je vyžadována vlhkost stejná nebo lehce nižší než okolní vlhkost. Viz graf na str. 6. Pro 450l komory Pro 1000l/1300l komory Pro 2000l/2600l komory	Komora musí být zároveň vybavena příslušenstvím ACC80.
Rozhraní pro ACC112	ACC112/INT/viz níže ● F ACC112/INT/1 ACC112/INT/2 ACC112/INT/3 ACC112/INT/4 ACC112/INT/5	Připraví komoru na zapojení k středně velké odvlhčovací jednotce ACC112 (lze objednat zvlášť). Pro 450l komory Pro 1000l komory Pro 1300l komory Pro 2000l komory Pro 2600l komory	
K dosažení vlhkosti a teploty nižší než v okolním prostředí	ACC112/viz níže ● A ◆ ACC112/1 ACC112/2 ACC112/3	Středně velká, samostatně stojící klimatizační jednotka pro vytvoření řízeného prostředí uvnitř komory nezávisle na teplotě a vlhkosti místnosti, ve které se komora nachází. Viz graf na str. 6. Pro 450l komory Pro 1000l/1300l komory Pro 2000l/2600l komory	Při instalaci je nutné počítat s odvodem tepla. U všech modelů musí být komora zároveň vybavena příslušenstvím ACC112/INT.
Rozhraní pro ACC29	ACC29/INT/viz níže ● F ACC29/INT/1 ACC29/INT/2 ACC29/INT/3 ACC29/INT/4 ACC29/INT/5	Připraví komoru na zapojení k chladicí jednotce ACC29 (lze objednat zvlášť). Pro 450l komory Pro 1000l komory Pro 1300l komory Pro 2000l komory Pro 2600l komory	Komory s tímto příslušenstvím nejsou vybaveny víky s oknem.
K dosažení vlhkosti a teploty nižší než bod mrazu	ACC29/viz níže ● A ◆ ACC29/1 ACC29/2 ACC29/3 ACC29/4 ACC29/5 ACC29/6	Volně stojící klimatizační jednotka pro chlazení a řízení vlhkosti uvnitř komory. Viz graf na str. 6. Pro 450l komory do -20°C Pro 450l komory do -40°C Pro 1000 – 1300l komory do -20°C Pro 1000 – 1300l komory do -40°C Pro 2000 – 2600l komory do -20°C Pro 2000 – 2600l komory do -40°C	Viz graf na str. 6. Při instalaci je nutné počítat s odvodem tepla. U všech modelů musí být komora zároveň vybavena příslušenstvím ACC29/INT.
Sada pro testování dle normy SAEJ2334 a některých testů GM	ACC30 □ ● F ◆	Několik trysek stříká solný roztok shora přímo na testovaný vzorek. Doba testu a trvání ostřiku lze naprogramovat. Solný roztok je uchovávan v oddělené nádrži při okolní teplotě.	
Sada pro testování při vlhkosti vytvářené vodní mlhou	ACC32 □ ● ● F ◆	Vytváří prostředí s velmi vysokou vlhkostí (95 – 100 %) použitím vody ve formě mlhy. Toto příslušenství obsahuje další nádrž na vodu, přídatnou část pro rozprašovač(e) mlhy a čerpací zařízení.	
Rozhraní pro ACC34	ACC34/INT □ ● F	Připraví komoru na zapojení k příslušenství ponoření do kapaliny ACC34 (lze objednat zvlášť).	Nevhodné pro použití s ACC46 a ACC10/110.
Sada pro testování při ponoření do kapaliny	ACC34 □ ● A ◆	Testované vzorky jsou umístěné ve spodní části komory a automaticky ponořovány do solného roztoku zahřátého na nastavitelnou teplotu až +50°C.	Komora musí být zároveň vybavena příslušenstvím ACC34/INT.
Sada pro testování při čištění vnitřních stěn komory vodou	ACC42 □ ● ● F	Toto příslušenství obsahuje zařízení pro automatické čištění vnitřních stěn komory vodou. Doba i čas čištění je možné nastavit.	
Sada pro testování dle normy ASTM G85 annex A4	ACC46 □ ● ● F	Ke komoře je připevněna rozprašovací trubice, přes kterou je do komory vhnán SO ₂ . Uživatel může naprogramovat průtok plynu i dobu trvání. Toto příslušenství splňuje požadavky normy ASTM G85 annex A4.	Za přípojku SO ₂ a za konektor je zodpovědný uživatel. Nevhodné pro použití s ACC01, ACC10, ACC20, ACC34/INT a ACC92.
Sada pro testování při použití mlhy vytvořené z více druhů roztoků	ACC86 □ ● ● F ◆	Umožňuje uživateli vytvořit testovací podmínky z odlišných solných roztoků. Komoru lze naprogramovat tak, aby různé roztoky působily v libovolném testovacím programu.	Přídatné nádrže na solný roztok, rozprašovače atd. jsou součástí příslušenství.

Volitelné příslušenství korozních komor

Externí volitelné příslušenství



Příslušenství	Kód výrobku	Popis	Poznámky
Přídavná nádrž na solný roztok	ACC02/ viz níže ●●●●● A ◆ ACC02/1 ACC02/2 ACC02/3	Průhledná přední stěna se stupnicí pro možnost kontroly obsahu, kloubové víko pro plnění a čištění, nádrž je vybavena kolečky pro jednodušší manipulaci. Pro 80l modely Pro 115l modely Pro 160l modely	
Vzduchový kompresor	ACC04 ●●●●● A ◆	Poskytuje nepřetržitou dodávku stlačeného vzduchu bez obsahu oleje, a komoru tak lze používat i bez místní dodávky vzduchu.	
Systém pro deionizaci vody	ACC06/ viz níže ●●●●● A ◆ ACC06/1 ACC06/2 ACC06/3	Tento systém upravuje vodu tak, aby byla vhodná pro naplnění sytiče vzduchu, zvlhčovacího systému a pro tvorbu solného roztoku. Pro malé modely Pro střední modely Pro velké modely	Pokud v systému dojde vzduch, musí být obnoven nebo vyměněn.
Nádrž na odpadní vodu s čerpadlem	ACC20 ●●●●● F ◆	Toto příslušenství nabízí řešení, pokud v laboratoři není připojení odtoku v úrovni podlahy. Příslušenství obsahuje nádrž, do které je připojen odtok z komory. Po naplnění nádrže se voda automaticky odčerpá do vzdálené odpadní nádrže, která může být až 10 m daleko od komory a ve výšce až 3 m.	Nevhodné pro použití s ACC46.
Vozík	ACC24 ●●●●● A ◆	Komoru o objemu 120 l používanou na pracovním stole je možné umístit na vozík. Kolečka lze zabrzdit a pod komorou vznikne prostor pro jednu nádrž na solný roztok ACC02/1 (lze objednat zvlášť).	Lze použít pouze s 120l komorou.
Jednotka pro čištění solné mlhy	ACC92/ viz níže ●●●●● A ◆ ACC92/1 ACC92/2 ACC92/3 ACC92/4	Tato jednotka slouží k odstranění vysoce korozní solné mlhy z odsávání, pokud není z jakýchkoliv důvodů možné vyvést odsávání přímo do atmosféry vně budovy, kde se komora nachází. <u>Necirkulující</u> – úplná eliminace vody použité ke kondenzaci solné mlhy – pro solné komory <u>Necirkulující</u> – úplná eliminace vody použité ke kondenzaci solné mlhy – pro cyklické komory <u>Cirkulující</u> – opětovně použije určité množství vody použité ke kondenzaci solné mlhy, aby se minimalizoval odpad – pro solné komory. <u>Cirkulující</u> – opětovně použije určité množství vody použité ke kondenzaci solné mlhy, aby se minimalizoval odpad – pro cyklické komory	Nevhodné pro použití s ACC46.
Míchání solného roztoku pomocí vzduchu	ACC96 ●●●●● A ◆	Rozpouští sůl v nádrži a vytváří rovnoměrný solný roztok. Zařízení využívá regulovaný stlačený vzduch, který jde do zařízení ve spodní části nádrže a zde vytváří bubliny.	Nevhodné pro použití s 120l modely. Dodáváno pouze jako součást příslušenství ACC02.

Příslušenství pro měření a záznam dat



Příslušenství	Kód výrobku	Popis	Poznámky
Ruční pH metr	ACC11 ●●●●● A	Digitální pH metr pro měření pH solného roztoku v rozsahu 0 – 14 pH s rozlišením 0,01 pH.	
Ruční teplotní a vlhkostní sonda	ACC28 ●●●●● A	Velmi přesný ruční teploměr-vlhkoměr pro nezávislou kontrolu teploty a vlhkosti v komoře. Rozsah: -40 až +85°C a 0 až 100 % RH.	Vyžaduje vstupní port jakékoli velikosti (viz ACC10).
Opakovaně vysílání teplotních a vlhkostních signálů	ACC36 ●●●●● F	Jedná se o opakovaně vysílání teplotního a vlhkostního signálu ve formě dvou stejnosměrných signálů 0 – 10 V přes externí zásuvku. Slouží pro zápis dat mimo oblast, kde se komora nachází.	
Elektronický zapisovač dat do grafu	ACC40/ viz níže ●●●●● F ACC40/1 ACC40/2	Zapisovač dat do grafu připojený k teplotní a vlhkostní sondě pro průběžné zaznamenávání teploty vzduchu (°C) a relativní vlhkosti (% RH) v komoře. Hodnoty mohou být uloženy na USB disk a/nebo stáhnuty do počítače s příslušným softwarem (viz ACC41). Se 2 perý S 12 perý	Pro 120l model je zapisovač volně stojící, pro modely o jiném objemu je připevněn na komoře.
Software pro zapisovač dat do grafu ACC40	ACC41 ●●●●● A	Software pro zapisovač dat do grafu (příslušenství ACC40/2). Umožňuje monitorování a grafické uložení aktuálních hodnot teploty a vlhkosti.	Vyžaduje vhodné počítačové vybavení.
Záznamník teploty	ACC50 ●●●●● F	Baterií napájený záznamník a teplotní senzor, připevněný na testovací komoře. Průběžně zaznamenává teplotu vzduchu v komoře (°C). Hodnoty lze stáhnout do počítače s příslušným softwarem, který je dodáván se záznamníkem.	
Záznamník teploty a vlhkosti	ACC52 ●●●●● A	Ruční záznamník pro monitorování teploty (°C) a vlhkosti (%RH) v komoře pomocí kombinované teplotní a vlhkostní sondy.	Vyžaduje vstupní port jakékoli velikosti (viz ACC10).
Signalizace nízké hladiny solného roztoku	ACC70 ●●●●● F	Alarm se aktivuje, pokud je hladina solného roztoku nižší než potřebná pro cca 18 hodin testování při spádové rychlosti 1 – 2 ml/hod. Zazní zvukový alarm a zobrazí se chybové hlášení.	
Ruční refraktometr pro měření obsahu soli	ACC100 ●●●●● A	Jedna kapka roztoku se přenesla na kontrolní okénko a obsah chloridu sodného v procentech se přesně odečte na vysoce kontrastní stupnici v rozsahu 0 až 28 %.	
Sonda pro měření spotřeby solného roztoku	ACC102 ●●●●● F	Sonda měří průtok solného roztoku z nádrže k rozprašovači. Výstup se zobrazuje digitálně na displeji komory jako okamžitá spotřeba v ml/min a celková spotřeba v ml.	
Sada pro měření solné mlhy	ACC108 ●●●●● A	Sestává ze 4 odměrných válců o objemu 100 ml a 4 trychtýřů o objemu 100 ml pro manuální sběr a měření spadu solné mlhy uvnitř komory v průběhu testování.	

Volitelné příslušenství korozních komor

Příslušenství pro automatizaci



Příslušenství	Kód výrobku	Popis	Poznámky
Propojení přes SIM kartu	ACC114 ● ● ● F	Čtečka SIM karty integrovaná do řídicího systému komory. Je možné nastavit zaslání SMS zpráv na definované mobilní telefony v případě, kdy v komoře nastanou předem specifikované podmínky.	SIM karta není součástí dodávky.
Elektronické nádoby Catchpots®	ACC116 ● ● ● A	Elektronické nádoby Catchpots® pro sběr a měření hmotnosti/objemu spadu solné mlhy během testování. Je možné zvolit automatické řízení množství solného roztoku, který je přiváděn k rozprašovači solné mlhy v komoře. Maximální počet nádob na komoru: 2 pro 120l a 1300l komory; 4 pro 2000l a 2600l komory.	Lze objednat samostatně
Software pro komory	ACC120 ● ● ● A	Po instalaci na počítač zapojený do sítě umožňuje tento software záznam dat z komory (teplota, vlhkost apod.) a úpravu testovacích programů.	Vyžaduje vhodné počítačové vybavení.

Dodatečné součásti komory



Příslušenství	Kód výrobku	Popis	Poznámky
Vstupní porty	ACC10/ viz níže ● ● ● F ACC10/1 ACC10/2	Utěsněný vstupní port na levé straně komory, který umožní připojení externího monitorovacího zařízení. průměr 35 mm průměr 110 mm (viz poznámky)	Nevhodné pro použití s ACC46. ACC10/2 není vhodný pro použití se 120l komorami, komorami Atmosfär nebo ACC34/INT.
Nastavitelné držáky na vzorky	ACC14 □ ● ● ● A	Jsou schopné pojmout testovací panely o tloušťce až 6 mm. Nastavitelný je i úhel uchycení vzorků, a to od vertikální polohy až do 20° odklonění v závislosti na tloušťce testovacího panelu.	Nastavitelné držáky na vzorky nejsou k dispozici pro 120l komory
Držák vzorků s pletemem	ACC15 □ ● ● ● A	Držák sestávající z pletemu pro testování drobných vzorků. Umísťuje se na nejvyšší podpěry, kterými je vnitřek komory standardně vybaven.	Spodní držáky nejsou k dispozici pro 120l komory.
Držáky vzorků s drážkami	ACC16 □ ● ● ● A	Každá drážka je 3 mm široká a nakloněná pod pevně daným úhlem 15°. Tyto držáky jsou používány pro testování standardních panelů/bloků.	Spodní držáky nejsou k dispozici pro 120l komory.
Tyčovitě držáky vzorků	ACC17 □ ● ● ● A	Držáky vzorků pro podporu malých vzorků, které se na tyč pověsí, nebo pro podporu velkých vzorků položených na těchto tyčích.	Spodní držáky nejsou k dispozici pro 120l komory.
Držáky vzorků s hroty	ACC18 □ ● ● ● A	Držáky s hroty pro zavěšení vzorků od průměru 10 mm a délky 55 mm, které jsou rovnoměrně umístěny na opačných stranách držáku.	Spodní držáky nejsou k dispozici pro 120l komory.
Vyztužená dvojitá podlaha	ACC19 □ ● ● ● A	Vyjímatelná vyztužená dvojitá podlaha vytvoří na dně komory platformu pro umístění velkých/těžkých vzorků.	Lze použít s komorami Atmosfär, pouze pokud byl odstraněn tubus pro kumulaci vzduchu.
Vnitřní osvětlení	ACC26 □ ● ● ● F	Po stisknutí tlačítka se rozsvítí osvětlení ve vnitřní části komory.	Nevhodné pro použití s ACC29/INT.
Manuální plnění sytiče vzduchu	ACC66 ● ● ● F	Umožňuje manuální periodické plnění sytiče vzduchu jako alternativu k automatickému plnění, které je dodáváno jako standard.	Toto příslušenství přidá 75 mm k vnější šířce komory.
Kryt okna ve víku komory	ACC82 □ ● ● ● A	Vyjímatelný izolovaný kryt, který je speciálně navržen tak, aby zakryl okno ve víku komory. Tento kryt sníží množství kondenzace, která se během testu hromadí na vnitřní straně okna, a zlepší tepelnou izolaci.	
Rychlospojka pro stlačený vzduch	ACC94 ● ● ● F	Rychlospojka instalovaná na ovládacím panelu pro snadné zapojení externího tlakoměru vzduchu (není součástí dodávky), sloužícího ke kontrole/kalibraci měřiče vzduchu v testovací komoře.	
Optimizátor průtoku vzduchu v rozprašovači	ACC106 ● ● ● A	Anemometr s nástavcem pro kontrolu a optimální nastavení průtoku vzduchu v rozprašovači.	
Vertikální otevírání víka	ACC110 □ ● ● ● F	Speciální design víka umožňující jeho otevření do svislé polohy a přístup do komory seshora (např. pomocí zvedáku) při manipulaci s velkými a/nebo těžkými vzorky.	

Servisní a spotřební součástky



Příslušenství	Kód výrobku	Popis	Poznámky
Spotřební součástky pro roční provoz komory	ACC12/1 ● ● ● A	Sada součástek pro roční provoz komory.	
Servis komory na dobu 3 let a náhradní součástky	ACC12/2 ● ● ● A	Počáteční sada náhradních součástek pro opravy a údržbu komory na dobu 3 let od prvního použití nebo od posledního servisu.	
Servis komory na dobu 6 let a náhradní součástky	ACC12/3 ● ● ● A	Úplná sada náhradních součástek pro opravy a údržbu komory na dobu 3 let od prvního použití nebo od posledního servisu.	

Corro-Salt[®] pro testy solnou mlhou

- Sůl o nejvyšší čistotě pro přesné výsledky testování
- V souladu s požadavky všech testů solnou mlhou vč. náročné normy ASTM B117
- 25kg balení v barelech či pytlích
- 25kg barely dodávány s odměrkou, aby při manipulaci nedošlo ke znečištění

Ačkoliv je sůl velmi běžnou sloučeninou, získat čistý chlorid sodný (NaCl) je mnohem obtížnější. Kvůli jeho hygroskopickým vlastnostem se sůl často sráží a tuhne, proto se do většiny granulovaných solí přidávají protispékavé látky. Ty jsou ale většinou norem pro testy solnou mlhou zakázány.

Celosvětově nejoblíbenější norma pro testy solnou mlhou ASTM B117 např. zakazuje použití nejen protispékavých látek, ale také dalších nečistot: celkový obsah nečistot < 0,3 %, halogenidy mimo chlorid < 0,1 %, měď < 0,3 ppm. Jak je vidět, je skutečně třeba používat pouze sůl o nejvyšší čistotě, s obsahem mědi omezeným na naprosté minimum. Specifikace dalších národních i mezinárodních norem jsou ve svých nárocích velmi podobné.

Aby Ascott zajistil soulad i s těmi nejnáročnějšími normami, nechal Corro-Salt otestovat nezávislou akreditovanou laboratoří UKAS*.

*UKAS = United Kingdom Accreditation Service.



Technická specifikace

Typická analýza

Celkový obsah nečistot	< 0,1 %
Obsah bromidů	< 0,01 %
Obsah fluoridů	< 0,01 %
Obsah jodidů	< 0,01 %
Obsah mědi	< 0,3 ppm

Informace pro objednání

Kód výrobku	Popis
SALA530	25kg balení soli – barel s odměrkou
SALA500	25kg balení soli – pytel

Jak
Corro-Salt
objednat

1 Jděte na stránku e-shopu Ascott
www.ascottshop.com



2 Nebo objednávejte na e-mailu:
sales@ascott-analytical.com

3 Telefonicky:
+44 (0) 1827 318040



Ascott po celém světě

Ascott je po celém světě zastoupen sítí autorizovaných zástupců/dodavatelů, kteří byli o našich výrobcích vyškoleni ve všech ohledech, včetně technické podpory a údržby. Pro další informace nás prosím kontaktujte.

Všechny testovací komory Ascott nesou označení **CE**.

Catchpots[®] je registrovaná ochranná známka společnosti Ascott Analytical Equipment Ltd.

Prohesion[®] je registrovaná ochranná známka společnosti Croda Mebon Ltd.

Cílem společnosti Ascott Analytical Equipment Ltd. je chránit své výrobky prostřednictvím patentů, ochranných známek a registrovaných průmyslových vzorů. Informace obsažené v tomto dokumentu byly správné v době odevzdání do tisku a k jejich změně může dojít bez předchozího upozornění.

© 2014 Ascott Analytical Equipment Ltd

Issue A

Místní zástupce/dodavatel

GAMIN

Vše pro povrchové úpravy

tel.: +420 596 115 008

www.gamin.cz, e-mail: gamin@gamin.cz

Heřmanická 485/45
710 00 Ostrava 2

ascott

Zastoupení pro Severní Ameriku

Ascott Analytical Equipment

37000 Plymouth Road

Livonia, MI 48150, USA

phone: +1 248-306-0394

fax: +1 248-306-0396

email: info@ascott-analytical.com

web: www.ascott-analytical.com

Zastoupení pro Evropu

Ascott Analytical Equipment Limited

Unit 6 Gerard, Lichfield Road Industrial Estate

Tamworth, Staffordshire, B79 7UW, Great Britain

phone: +44 (0) 1827 318040

fax: +44 (0) 1827 318049

email: info@ascott-analytical.com

web: www.ascott-analytical.co.uk